



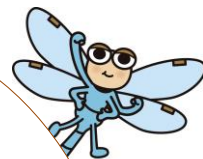
どうして少なくなったの？②

○宮島に生き残(のこ)ったワケ

古くから宮島には神(かみ)が宿(やど)っているとかがえられ、島の自然(しぜん)は人々に守(まも)られてきたんだ。そして、厳島(いつくしま)神社が建(た)てられ、人の移住(いじゅう)や農業(のうぎょう)などがきびしく制限(せいげん)されるようになったんだ。

○今もつづくきびしい規制(きせい)

1934年に瀬戸内海(せとないかい)を中心とした広い地域(ちいき)が、日本で初めて国立公園(こくりつこうえん)に指定(してい)されました。これにより、宮島での道路や土地の開発(かいはつ)は、「自然公園法(しぜんこうえんほう)」で規制(きせい)されています。



まとめ

みやじま ふる
宮島は、古くから

ひとびと たいせつ まも
人々により大切に守られてきた島

だからこそ

ミヤジマトンボは

まんすうせんねん とま
| 万数千年の時をのりこえて

い のこ
生き残ったのです。



みやじま しぜん ふる ひとびと

• 宮島の自然は、古くから人々に（ ）きました。

• () 年に瀬戸内海を中心とした広い地域が、日本で初めて（ ）に指定されました。

• 今も宮島は、「（ ）法」で守られています。

気付き・感想



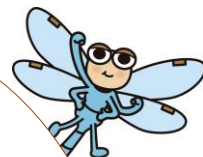
どうして少なくなったの？②

○宮島に生き残(のこ)ったワケ

古くから宮島には神(かみ)が宿(やど)っているとかがえられ、島の自然(しぜん)は人々に守(まも)られてきたんだ。そして、厳島(いつくしま)神社が建(た)てられ、人の移住(いじゅう)や農業(のうぎょう)などがきびしく制限(せいげん)されるようになったんだ。

○今もつづくきびしい規制(きせい)

1934年に瀬戸内海(せとないかい)を中心とした広い地域(ちいき)が、日本で初めて国立公園(こくりつこうえん)に指定(してい)されました。これにより、宮島での道路や土地の開発(かいはつ)は、「自然公園法(しぜんこうえんほう)」で規制(きせい)されています。



まとめ

みやじま ふる
宮島は、古くから

ひとびと たいせつ まも
人々により大切に守られてきた島

だからこそ

ミヤジマトンボは

まんすうせんねん とま
| 万数千年の時をのりこえて

い のこ
生き残ったのです。



みやじま しぜん ふる ひとびと まも

• 宮島の自然は、古くから人々に(守られて)きました。

せとないかい ちゅうしん ちいき
• (1934)年に瀬戸内海を中心とした広い地域が、日本で初めて(国立公園)に指定されました。

しぜんこうえん ほう まも
• 今も宮島は、「(自然公園)法」で守られています。

気付き・感想
